

「かかりつけ医」って知ってる？



う〜ん…言葉は知っているけど、
そんなに深く考えたことはなかったなあ〜
「かかりつけ医」ってなんだろう？



簡単に言うと、
**持病について定期的に通院している
身近な医師** のことで、いろんな役割があるのよ。
もちろん、
これから定期的に通院しようとしている医師も
「かかりつけ医」よ。

長く受診していると、
自分以外の家族のことも相談しやすいね。

持病について定期的に通院する中で…

- ☆元々の持病以外の病気の
早期発見・予防につながることも！
- ☆健康診断などの結果を、
いつものデータと比較して相談できる！

定期的な通院



あなたや家族

そうか〜
親も高齢になってきたし、自分のことだけ
じゃなく、相談したいことが出てくるかもね。



かかりつけ医

専門的な検査や治療
入院など

連携

検査の結果
退院後の診察など



総合病院・専門病院※



※かかりつけ医等からの紹介状なしで受診した場合、診療費とは別に自己負担がかかる場合があります。

裏面につづく

在宅医療・在宅介護情報誌

「支えあい」～つるがで暮らそう～

■ 敦賀市 長寿健康課で配布しています ■ 市ホームページよりご覧いただけます

敦賀市 支えあい

検索

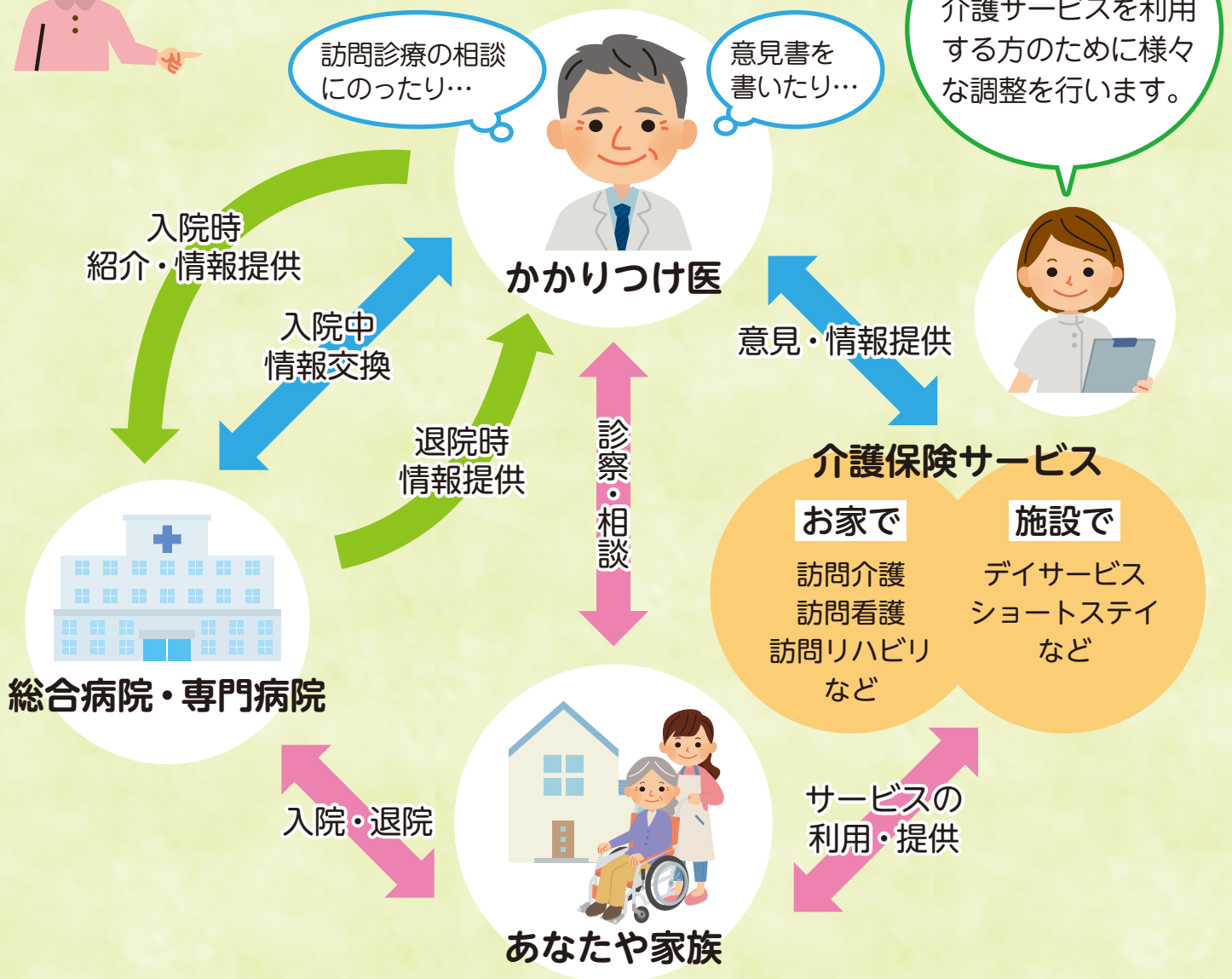


Vol.15

2023年
10月発行



ほかにも、自宅で介護をする場合、「かかりつけ医」にはこんな役割もあるよ。



なるほど～
自分と家族の「かかりつけ医」について、今から考えておいた方がいいね。
まずは、家族がどこの病院に通っているのが聞いてみるよ。



「かかりつけ医」からひとこと



かかりつけ医は何か体調に問題があった時にでも安心できる場所、皆さんにとっての「家」のような存在です。定期的に受診していただき、お互いをよく知ること、自分の体調だけではなく、ご家族や生活の問題についても相談いただくことができます。

クリニックで治療可能な疾患についてはしっかり治療させていただき、精密検査が必要な時には適切な専門診療科に紹介しますので、何か普段と違う体調の変化があった場合は、定期受診以外の日でも遠慮なく受診してください。

川上医院 副院長 川上巧医師